

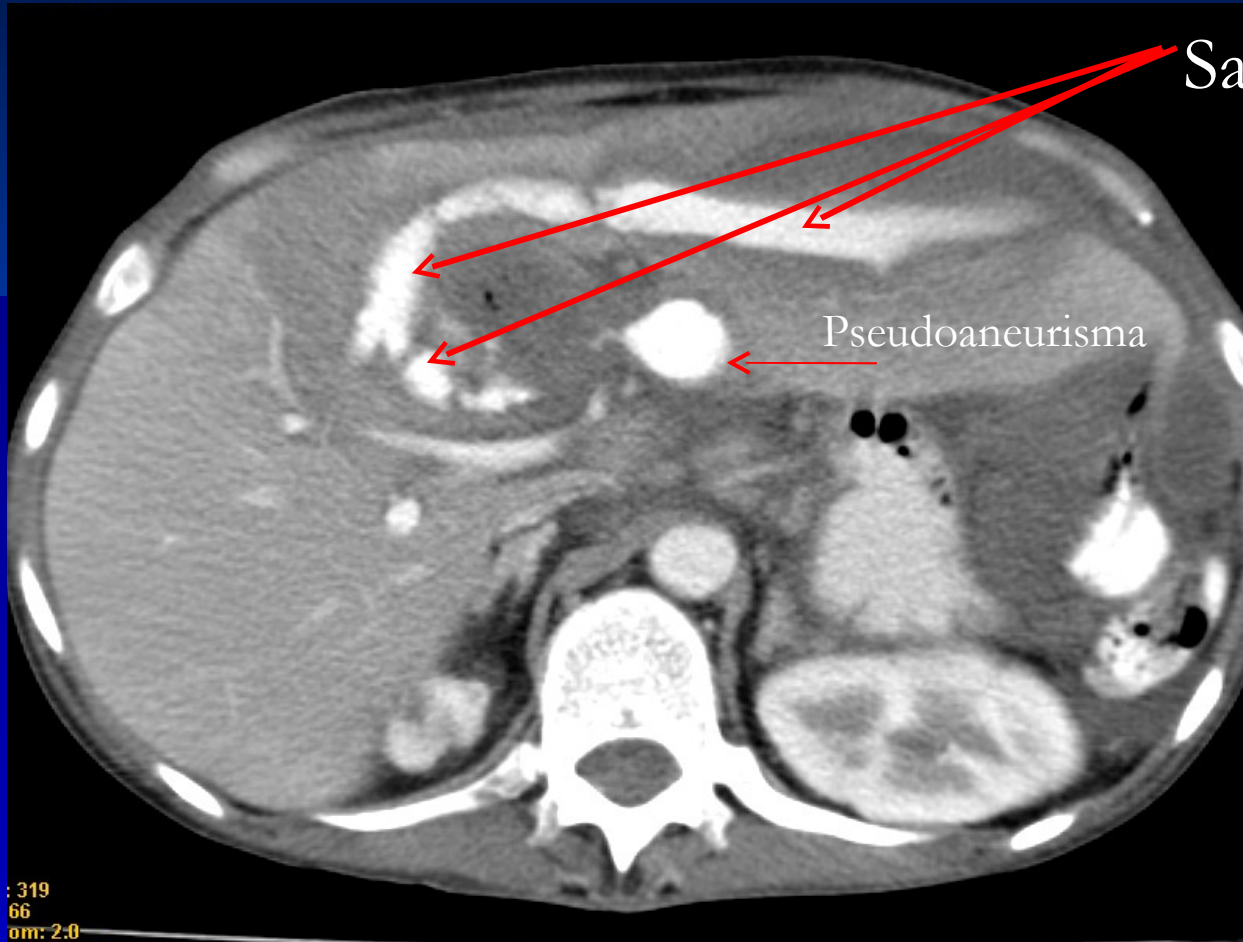
# **Pseudoaneurisma de la arteria gastroduodenal**

The background of the slide is a solid dark blue. In the bottom right corner, there are several overlapping, wavy, light blue lines that create a sense of motion or depth, resembling stylized waves or a decorative graphic element.

F45 años

- Operada el 22/10/08 de esplenopancreatectomía distal + colecistectomía por quiste pancreático.
- En su evolución presenta descompensación hemodinámica por sangrado abdominal que es evidenciado por tomografía computada.

# FASE ARTERIAL



Sangrado activo

Pseudoaneurisma

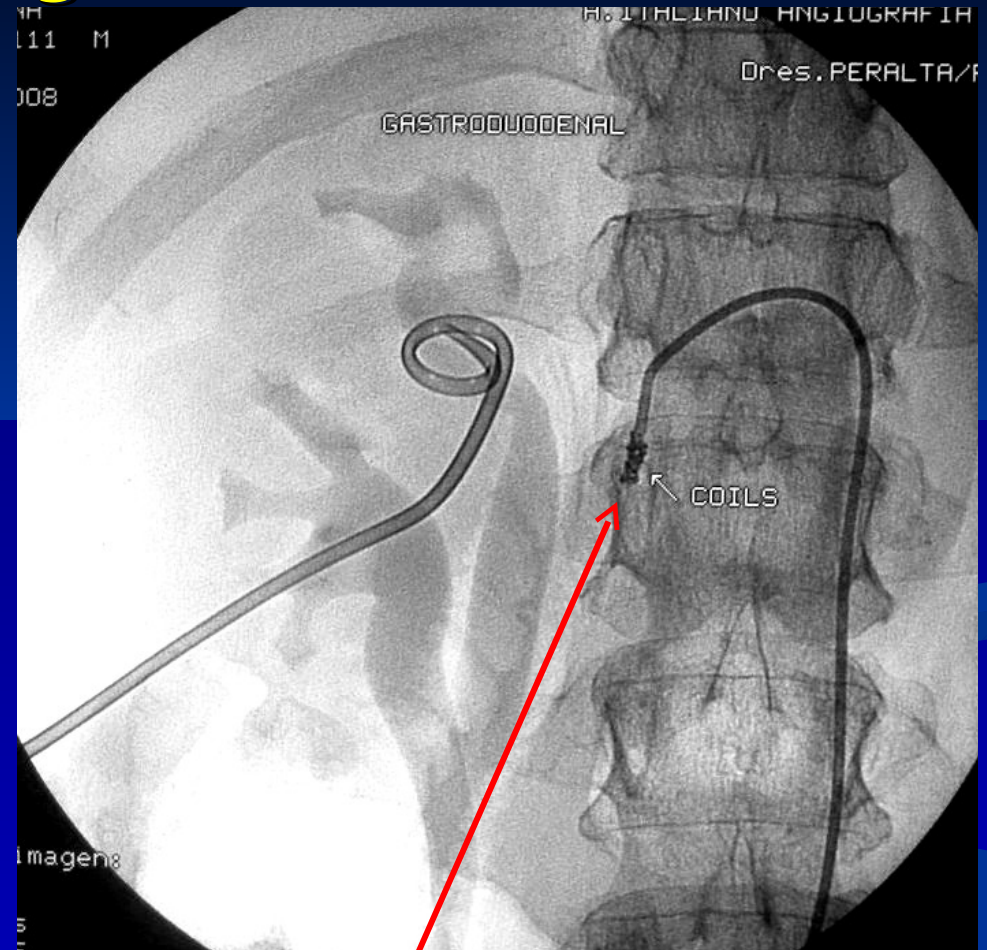
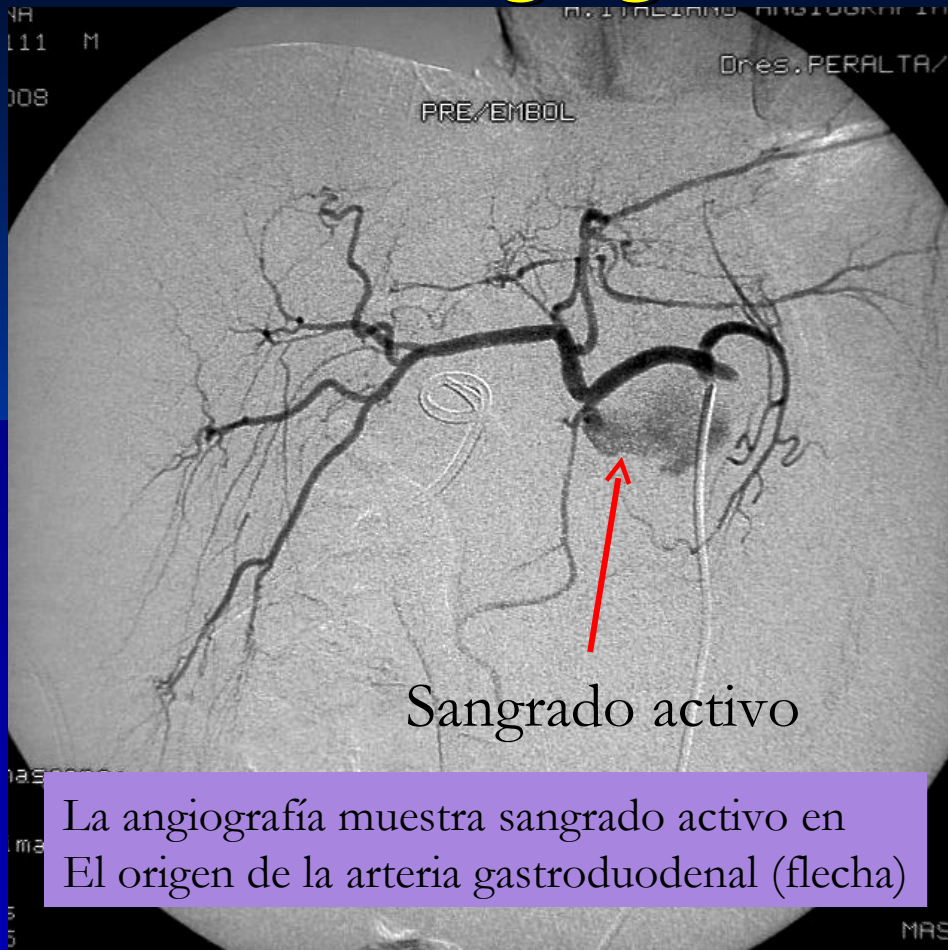


Tomografía abdominal con contraste endovenoso  
Muestra en fase arteria sangrado activo en región hepática

319  
66  
om: 2.0

319  
66  
om: 2.0

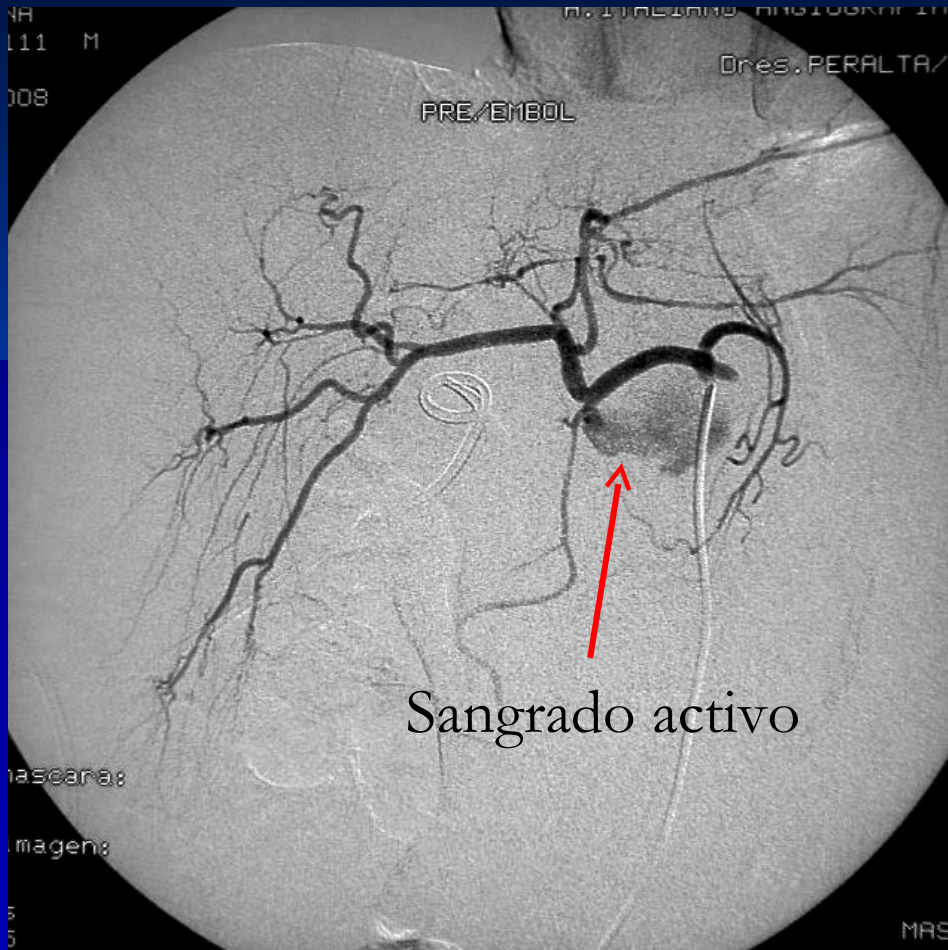
# Angiografía de urgencia 2-12-08



Estrategia terapeutica:

1. Colocar coils para detener el flujo retrogrado de la GD
2. Sellar la ruptura de la arteria con un Stent cubierto

# ANGIOGRAFIA 2-12-08



PRE TRATAMIENTO



POST TRATAMIENTO  
Sellado del vaso roto

# EVOLUCION

03/12/08

Evoluciona estable hemodinámicamente, afebril.

No presento nuevos episodios de sangrado.

Alta hospitalaria en 72 hs.