

Síndrome de Paget-Schröetter



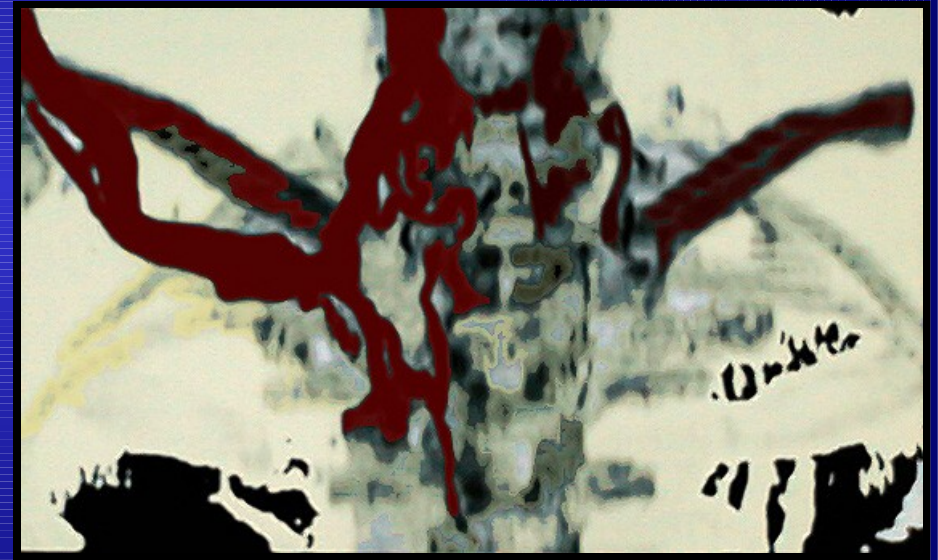
Trombosis del sistema venoso áxilo-subclavio. Síndrome de Paget-Schröetter

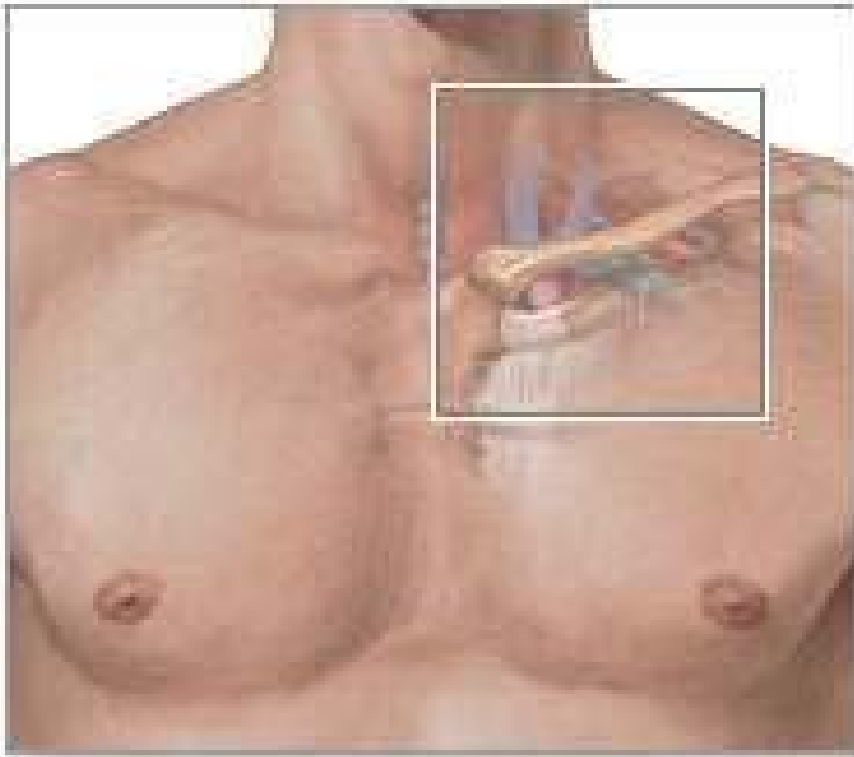
- La trombosis venosa del sector áxilo-subclavio se estima aproximadamente de 2 a 4 % de todos los casos de trombosis venosa profunda o tiene una incidencia de 11 casos cada 100.000 admisiones hospitalarias
- La trombosis venosa del sector áxilo-subclavio primaria o síndrome de Paget Schroëtter, aunque relativamente rara, es una complicación potencialmente incapacitante que compromete el tracto de salida de la vena subclavia afectando a individuos jóvenes sanos y activos.



TVP: MIEMBRO SUPERIOR

- Espontanea
- Trombosis por esfuerzo
 - Sind. de Paget-Schroetter
- Cateteres centrales
- Paraneoplasia
- Compresion tumoral
- Hematologicos

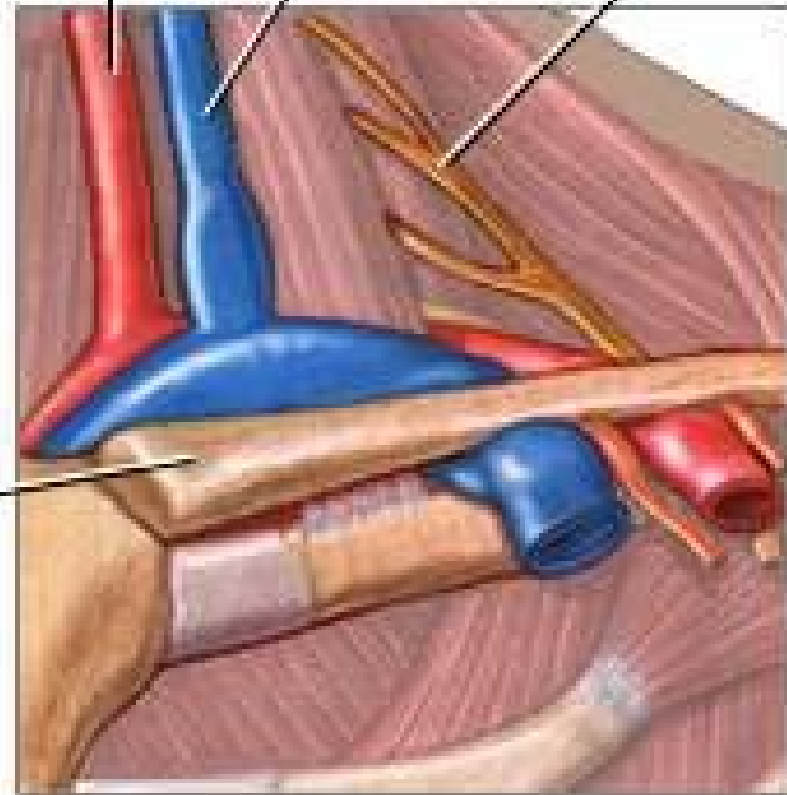




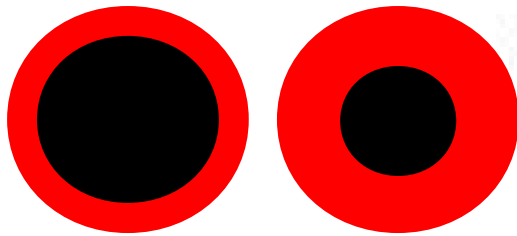
Arteria

Vena

Nervio



Clavícula



VENA SUBCLAVIA



TROMBOSIS VENOSA PROFUNDA PAGET-SCHRÖETTER



TROMBOSIS VENOSA PROFUNDA PAGET-SCHRÖETTER

